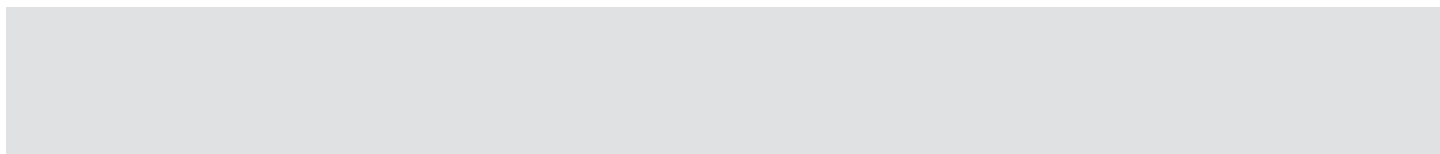


REINIGUNGSAUTOMATEN.

10 BIS 150 LITER



columbus

CLEAN QUALITY

SINCE 1926

www.columbus-clean.com







EINER WIE DER ANDERE: KNOW-HOW UND TECHNOLOGIE AUS DEUTSCHLAND.

**10 Liter
Batteriebetrieb
Netzbetrieb**



Flächenleistung nach VDMA
1400 m²/h
Arbeitsbreite 350 mm
Nettoarbeitszeit bis 1,5 h

**20 Liter
Batteriebetrieb**



Flächenleistung nach VDMA
1720 m²/h
Arbeitsbreite 430 mm
Nettoarbeitszeit bis 2,5 h

**40 Liter
Netzbetrieb**



Flächenleistung nach VDMA
1720 bis 2200 m²/h
Arbeitsbreite 430 und 550 mm

**40 Liter
Batteriebetrieb**



Flächenleistung nach VDMA
1720 bis 2200 m²/h
Arbeitsbreite 430 und 550 mm
Nettoarbeitszeit bis 3,5 h

**60 Liter
Netzbetrieb**



Flächenleistung nach VDMA
2640 m²/h
Arbeitsbreite 660 mm

**60 Liter
Batteriebetrieb**



Flächenleistung nach VDMA
2200 bis 2640 m²/h
Arbeitsbreite 550 und 660 mm
Nettoarbeitszeit bis 5 h

**70 Liter
Batteriebetrieb**



Flächenleistung nach VDMA
4620 m²/h
Arbeitsbreite 660 mm
Nettoarbeitszeit bis 4 h

**100 Liter
Batteriebetrieb**



Flächenleistung nach VDMA
4620 bis 5600 m²/h
Arbeitsbreite 660 und 800 mm
Nettoarbeitszeit bis 8 h

**120 Liter
Batteriebetrieb**



Flächenleistung nach VDMA
5950 m²/h
Arbeitsbreite 850 mm
Nettoarbeitszeit bis 4,2 h

**150 Liter
Batteriebetrieb**



Flächenleistung nach VDMA
6000 to 7500 m²/h
Arbeitsbreite 800 und 1000 mm
Nettoarbeitszeit bis 10 h

**Original columbus-
Zubehörprogramm**



Treibteller, Bürsten, Pads, Batterien

**Reinigungsautomaten
in noBAC® Ausführung**



Antibakterielle Frisch- und
Schmutzwassertanks für Reinigungs-
automaten

SO KLEIN. SO WENDIG.

RA 35|B 10

RA 35|K 10



- Ⓢ Der kostengünstige Reinigungsautomat, ideal für kleine und stark überstellte Flächen.
- Ⓢ Sauber und randnah arbeiten: gleichmäßig hoher Bürstdruck in Kombination mit dem schwenkbaren, direkt hinter der Bürste aufgehängten Saugfuß.
- Ⓢ Große Räder erleichtern das Manövrieren und den Transport über Treppen.
- Ⓢ Immer die richtige Arbeitshöhe: Der ergonomisch geformte Führungsgriff ist in vier Stufen einstellbar.
- Ⓢ Die ultrakompakte, nach vorn abfallende Bauweise bietet gute Unterfahreigenschaften.
- Ⓢ Hygienisch nach HACCP: Der abnehmbare Schmutzwassertank lässt sich gut reinigen und desinfizieren, die Deckeldichtung einfach wechseln. Das Frischwasser kann vollständig abgelassen werden.
- Ⓢ Der Führungsgriff kann flach über die Maschine geklappt werden. Das spart Platz bei Lagerung und Transport im Pkw.
- Ⓢ Das Schmutzwasser lässt sich über das Ablaufventil in den Bodenablauf entsorgen. Oder, schnell und praktisch: Man löst den Tank mit nur einem Handgriff und kippt das Schmutzwasser ins Ausgussbecken.
- Ⓢ Kabelausführung für langes Arbeiten ohne Ladezeiten und kraftvolle Absaugung. Das geringere Gewicht erleichtert Handhabung und Transport.
- Ⓢ EUnited getestet und zertifiziert.



	RA 35 B 10	RA 35 K 10
L x B x H	735 x 490 x 650 mm	735 x 490 x 650 mm
Arbeitsbreite	350 mm	350 mm
Saugbreite	420 mm	420 mm
Flächenleistung n. VDMA	1400 m ² /h	1400 m ² /h
Schalldruckpegel	66 dB(A)	66 dB(A)
Leergewicht	44 kg	39 kg
Betriebsgewicht	74 kg (63 Ah 5)	49 kg

BATTERIEN/ELEKTRISCHE DATEN

Nennspannung	12 V	230 V
Nennleistung, gesamt	440 W	470 W
Anzahl Einzelblöcke	1	
Kapazität, Gel max.	63 Ah 5	
Netzkabel		12 m

TANK

Frischwasservolumen	10 l	10 l
Schmutzwasservolumen	11,5 l	11,5 l

SAUGMOTOR

Unterdruck, max.	52 mbar	52 mbar
Luftmenge, max.	14,5 l/s	14,5 l/s

BÜRSTEN UND TREIBTELLER

Anzahl	1	1
Drehzahl	190 U/min	190 U/min
Bürstdruck	28 kg	28 kg



KOMPAKT. PROFESSIONELL. 20 LITER.

RA 43|B 20

- ◉ Mit vielen komfortablen Details und langen Arbeitsintervallen zeigt der RA 43|B 20 seine Klasse unter anderem in Seniorenheimen, Kliniken, Schulen, Shops, Sport- und Schwimmhallen – überall dort, wo Kompaktheit und hohe Wendigkeit entscheidend sind.
- ◉ Einachsige Bauweise mit Zweiachser-Komfort: nach hinten auf das Stützrad gekippt kann die Maschine leicht zum Einsatzort gerollt werden, die Bürste ist beim Lagern entlastet und kann gut trocknen.
- ◉ Randnah arbeiten, problemlos unterfahren: Der Bürstkopf ragt seitlich 5 cm heraus.
- ◉ Für leichten Zugang zu Batterien und Aggregaten kann der Schmutzwassertank schnell und ohne Werkzeug abgenommen werden.
- ◉ Hygienisch nach HACCP: Über die große Öffnung lässt sich der Schmutzwassertank gründlich und mühelos reinigen sowie desinfizieren.
- ◉ DEKRA und EUnited getestet und zertifiziert.
- ◉ Und: Made in Germany.





Selbsterklärende Bedieneinheit



Quick-Stopp serienmäßig

Die Arbeitsbreite von 43 cm sorgt für erweiterte Einsatzmöglichkeiten und mehr Flächenleistung in der 20 Liter-Klasse.

Quick-Stopp serienmäßig: Beim Loslassen des Handgriffs stoppen Bürstmotor und Wasserzufuhr automatisch.

Der Schmutzwassertank lässt sich kippen und dann über den Ablassschlauch bequem, dosiert und bis zum letzten Tropfen direkt ins Ausgussbecken entleeren – bis zu einer Höhe von 50 cm.



EINE KLASSE FÜR SICH.

- ◉ Platz sparen beim Transport und beim Verstauen: Führungsbügel einfach ganz nach vorn klappen und Saugfuß abnehmen.
- ◉ Für agiles Arbeiten auf überstellten Flächen lässt sich der Bügel mit einem Handgriff in die passende Position bringen.
- ◉ Der bogenförmige Saugfuß mit patentierter Aufhängung passt sich aktiv an die Bewegungen der Maschine an und nimmt so die Schmutzflotte auch in Kurven komplett auf.



RA 43|B 20

L x B x H	800 x 530 x 790 mm
Arbeitsbreite	430 mm
Saugbreite	730 mm
Flächenleistung n. VDMA	1720 m ² /h
Schalldruckpegel	63/59* dB(A)
Leergewicht	56 kg
Betriebsgewicht (76 Ah 5)	134 kg

BATTERIEN/ELEKTRISCHE DATEN

Nennspannung	24 V
Nennleistung, gesamt	950 W
Anzahl Einzelblöcke	2
Kapazität, Gel max.	76 Ah 5

TANK

Frischwasservolumen	20 l
Schmutzwasservolumen	23 l

SAUGMOTOR

Unterdruck, max.	110 mbar
Luftmenge, max.	32 l/s

BÜRSTEN UND TREIBTeller

Anzahl	1
Drehzahl	180 U/min
Bürstdruck	30 kg

*silent-Ausführung, optional.

- ❶ Bürste und Treibteller werden durch Betätigen des Handgriffs aufgenommen und per Knopfdruck wieder abgeworfen. Das geht schnell, ist bequem und hygienisch.
- ❷ Die Standardausführung mit 10 A Onboard-Ladegerät und starken Batterien erlaubt bis zu 2,5 Stunden durchgängiges Arbeiten.
- ❸ Optional: die silent-Version mit nur 59 db(A).
- ❹ Optionale noBAC® Ausführung für alle Einsatzbereiche mit hoher hygienischer Anforderung.



KRAFTVOLLER SAUGMOTOR UND
PATENTIERTE SAUGFUSSKONSTRUKTION:
EINMALIGE SAUGLEISTUNG.

RA 43|K 40

RA 55|K 40



	RA 43 K40	RA 55 K40
L x B x H	1000 x 465 x 815 mm	1036 x 525 x 815 mm
Arbeitsbreite	430 mm	550 mm
Saugbreite	735 mm	735 mm
Flächenleistung n. VDMA	1720 m ² /h	2200 m ² /h
Schalldruckpegel	66 dB(A)	66 dB(A)
Leergewicht	70 kg	70 kg
Betriebsgewicht	110 kg	110 kg

BATTERIEN/ELEKTRISCHE DATEN

Nennspannung	230 V	230 V
Nennleistung, gesamt	1600 W	1600 W
Netzkabel	25 m	25 m

TANK

Frischwasservolumen	40 l	40 l
Schmutzwasservolumen	40 l	40 l

SAUGMOTOR

Unterdruck, max.	204 mbar	204 mbar
Luftmenge, max.	45 l/s	45 l/s

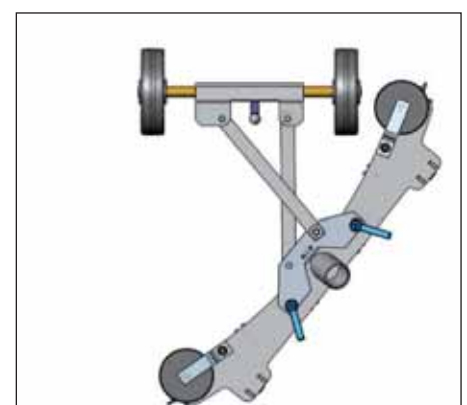
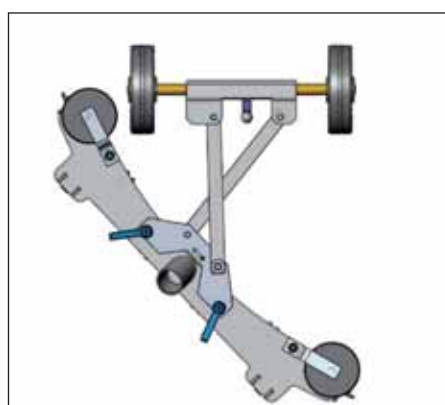
BÜRSTEN UND TREIBTROLLER

Anzahl	1	1
Drehzahl	150 U/min	150 U/min
Bürstdruck	45 kg	46 kg

- ⊕ Der kompakte, treppengängige Reinigungsautomat mit Netzbetrieb für den harten Dauereinsatz auf kleinen und mittleren Flächen.
- ⊕ Einachsige Bauweise für müheloses Manövrieren auf kleinstem Raum.
- ⊕ Die treppengängige Tankform in Verbindung mit dem einfach abnehmbaren Saugfuß erleichtert den Transport über Stufen, der umklappbare Führungsriff spart Stauraum.
- ⊕ Große Frischwasseröffnung mit Siebeinsatz für schnelles Befüllen.
- ⊕ Leicht zu reinigen: Der glattwandige Schmutzwassertank lässt sich vollständig öffnen, einfach ausspülen und desinfizieren – nach HACCP-Standard.
- ⊕ Kompakt konstruiert mit geringen Abmessungen und abnehmbarem Saugfuß.
- ⊕ Ausgesprochen hoher Bürstdruck, der beste seiner Klasse.
- ⊕ Einfache Bedienung über nur zwei Funktionsschalter.
- ⊕ Der bogenförmige Saugfuß passt sich durch seine innovative, patentierte Aufhängung aktiv den Bewegungen des Reinigungsautomaten an und kann so das Schmutzwasser auch in Kurven rückstandsfrei aufsaugen.
- ⊕ Wahlweise 43 cm oder 55 cm Arbeitsbreite – für erweiterte Einsatzmöglichkeiten in der 40-Liter-Klasse.
- ⊕ DEKRA geprüft und zertifiziert.
- ⊕ Und: Made in Germany.



Die patentierte Aufhängung des Saugfußes



ALLROUNDER DER MITTELKLASSE. MIT QUICK-STOPP. 40 LITER.

RA 43|B 40

RA 55|B 40

- Der universelle Reinigungsautomat ist in zahlreichen Ausstattungsvarianten erhältlich – für vielfältige Einsätze auf allen Böden.
- Einfach bedienen und störungsfrei arbeiten, mit robuster Mechanik statt Elektronik: zwei Funktionsschalter im Griffbereich, mechanisches Absenken von Bürste und Saugfuß.
- Quick-Stopp serienmäßig: Frischwasserfilter und Magnetventil gewährleisten maximale Sicherheit und höchsten Komfort für den Anwender. Beim Loslassen des Handgriffs stoppen Bürste und Wasserzufuhr automatisch.
- Stufenlos dosieren: die richtige Menge Frischwasser für jede Anwendung.
- Seitliche Abweisrollen schützen Maschine und Objekt.
- Servicefreundlich: Batterie und Komponenten sind gut zugänglich.
- Hygienisch nach HACCP: Der Reinigungsautomat hat einen werkzeuglos abnehmbaren Schmutzwassertank mit einfach zu wechselnder Deckeldichtung für gründliche Reinigung und Desinfektion – als einziger seiner Klasse. Der Frischwassertank lässt sich vollständig entleeren.



VORWÄRTS UND RÜCKWÄRTS: FAHRMOTOR MIT TEMPOTUNE.

RA 43|BM 40

RA 55|BM 40

- ◉ Ermüdungsfrei und sicher arbeiten: höhenverstellbarer Führungsbügel mit rutschfestem Griff.
- ◉ Intuitives, übersichtliches Bedienpanel mit Wippe für Vor/Zurück.
- ◉ In den Schlauch integrierte, gut sichtbare Füllstandsanzeige für Frischwasser.
- ◉ Optionaler Spritzschutz für den Bürstkopf. Das reduziert den Wasserverbrauch, spart Chemie und schont die Umwelt.
- ◉ Optionale silent-Ausführung mit nur 60 dB(A) für geräuscharmes Arbeiten in sensiblen Einsatzbereichen.
- ◉ Ausstattungsvarianten für alle Fälle: mit/ohne Fahrmotor, zwei Arbeitsbreiten, mit/ohne integriertem Ladegerät, mit/ohne Chemiedosierung, Batteriekapazitäten bis 110 Ah 5.
- ◉ Optionale noBAC® Ausführung für alle Einsatzbereiche mit hoher hygienischer Anforderung.
- ◉ DEKRA und EUnited getestet und zertifiziert.
- ◉ Und: Made in Germany.



ZWEI ARBEITSBREITEN.



	RA 43 B40	RA 55 B40
L x B x H	1140 x 510 x 870 mm	1200 x 550 x 870 mm
Arbeitsbreite	430 mm	550 mm
Saugbreite	735 mm	850 mm
Flächenleistung n. VDMA	1720 m ² /h	2200 m ² /h
Schalldruckpegel	65 / 60* dB(A)	65 / 60* dB(A)
Leergewicht	75 kg	77 kg
Betriebsgewicht (105 Ah 5)	195 kg	197 kg

BATTERIEN/ELEKTRISCHE DATEN

Nennspannung	24 V	24 V
Nennleistung, gesamt	900 W	900 W
Anzahl Einzelblöcke	2	2
Kapazität, nass max.	110 Ah 5	110 Ah 5
Kapazität, Gel max.	105 Ah 5	105 Ah 5

TANK

Frischwasservolumen	40 l	40 l
Schmutzwasservolumen	40 l	40 l

SAUGMOTOR

Unterdruck, max.	110 mbar	110 mbar
Luftmenge, max.	32 l/s	32 l/s

BÜRSTEN UND TREIBTeller

Anzahl	1	1
Drehzahl	150 U/min	150 U/min
Bürstdruck	23 kg	24 kg

*silent-Ausführung, optional.

ZWEI VARIANTEN.



RA 43|BM40

RA 55|BM40

L x B x H	1140 x 510 x 870 mm	1200 x 550 x 870 mm
Arbeitsbreite	430 mm	550 mm
Saugbreite	735 mm	850 mm
Flächenleistung n. VDMA	1720 m ² /h	2200 m ² /h
Schalldruckpegel	65/60* dB(A)	65/60* dB(A)
Leergewicht	82 kg	84 kg
Betriebsgewicht (105 Ah 5)	202 kg	204 kg

BATTERIEN/ELEKTRISCHE DATEN

Nennspannung	24 V	24 V
Nennleistung, gesamt	1050 W	1050 W
Anzahl Einzelblöcke	2	2
Kapazität, nass max.	110 Ah 5	110 Ah 5
Kapazität, Gel max.	105 Ah 5	105 Ah 5

TANK

Frischwasservolumen	40 l	40 l
Schmutzwasservolumen	40 l	40 l

SAUGMOTOR

Unterdruck, max.	110 mbar	110 mbar
Luftmenge, max.	32 l/s	32 l/s

FAHRMOTOR

Nennleistung, gesamt	150 W	150 W
Geschwindigkeit, max.	4 km/h	4 km/h

BÜRSTEN UND TREIBTeller

Anzahl	1	1
Drehzahl	150 U/min	150 U/min
Bürstdruck	23 kg	24 kg

*silent-Ausführung, optional.

DAS GROSSE LEICHTGEWICHT.
FÜR PUNKTELASTISCHE BÖDEN.

RA 66|KM 60



- ⌚ Mit hohem Bürstdruck, geringem Betriebsgewicht, starkem Fahrmotor und extralangem Netzkabel sorgt der Reinigungsautomat für saubere, sofort begehbare Böden in Sport- und Mehrzweckhallen.
- ⌚ Große Reichweite serienmäßig: Das Netzkabel ist 25 Meter lang, die platz sparend konstruierten Tanks fassen je 60 Liter.
- ⌚ Der Bürstdruck lässt sich optimal auf die Bodenbeschaffenheit und den Verschmutzungsgrad einstellen.
- ⌚ Mit seinem geringen Betriebsgewicht von 240 kg eignet sich der Reinigungsautomat insbesondere für den Einsatz auf druckempfindlichen Böden nach DIN 18032-2.
- ⌚ Schnell starten, lange reinigen: Netzkabel einstecken, anschalten und durchgängig ohne Ladezeiten arbeiten.
- ⌚ Der glattwandige Schmutzwassertank mit großer Öffnung lässt sich schnell und gründlich reinigen, die Dichtung gemäß der Hygieneverordnung HACCP abnehmen und auswechseln.
- ⌚ Alle Komponenten sind frei zugänglich.
- ⌚ Ermüdungsfrei und sicher arbeiten: Der Führungsbügel ist ergonomisch geformt, das Bedienpanel selbsterklärend.

RA 66|KM60

L x B x H	1400 x 680 x 1000 mm
Arbeitsbreite	660 mm
Saugbreite	980 mm
Flächenleistung n. VDMA	2640 m ² /h
Schalldruckpegel	70 dB(A)
Leergewicht	180 kg
Betriebsgewicht	240 kg

ELEKTRISCHE DATEN

Nennspannung	230 V
Nennleistung, gesamt	1825 W
Netzkabel	25 m

TANK

Frischwasservolumen	60 l
Schmutzwasservolumen	60 l

SAUGMOTOR

Unterdruck, max.	230 mbar
Luftmenge, max.	50 l/s

FAHRMOTOR

Nennleistung, gesamt	200 W
Geschwindigkeit, max.	5,5 km/h

BÜRSTEN UND TREIBTELLER

Anzahl	2
Drehzahl	200 U/min
Bürstdruck	33/36 kg

WECHSELN IM HANDUMDREHEN: DAS INNOVATIVE AUFNAHMESYSTEM FÜR BÜRSTEN UND TREIBTELLER.

RA 55|BM 60

RA 66|BM 60

- Speziell für wechselnde Anforderungen entwickelt, meistert der Reinigungsautomat mit serienmäßigem Fahrmotor alle Einsätze und sorgt auf mittleren bis großen Flächen für gründliche Sauberkeit.

- Ermüdungsfrei und sicher arbeiten, auch bei langen Einsätzen: ergonomischer Führungsbügel, übersichtliches Bedienpanel mit Wippe für Vor/Zurück, gute Rundumsicht.

- Kompakte Bauweise, passt mit 138 cm Länge in alle gängigen Aufzüge.

- Optional: Bereifungsvarianten für jede Objektanforderung.

* Abbildung mit optionaler Bereifung.



☞ **Umweltschonend:** die optionale Chemiedosierung für gleich bleibend hohe Reinigungsqualität bei geringerem Verbrauch von Reinigungsmitteln.

☞ **Starke Saugleistung bei minimalem Geräuschpegel:** Der Saugmotor hat eine Geräuschemission von nur 61 dB(A), in der optionalen silent-Version sogar von nur 58 dB(A).

☞ **Optionale noBAC® Ausführung** für alle Einsatzbereiche mit hoher hygienischer Anforderung.

☞ **Äußerst anpassungsfähig:** Das adaptive Bürstsystem des RA 661BM 60 liegt auch bei unebenen Böden plan auf – und säubert jeden Zentimeter mit vollem Bürstdruck.

☞ **Schnell, bequem und hygienisch wechseln:** Der Reinigungsautomat wirft Bürste und Treibteller nicht nur auf Knopfdruck ab, er nimmt sie auch automatisch auf.

☞ **DEKRA und EUnited getestet und zertifiziert.**

☞ **Und: Made in Germany.**



- Servicefreundlich: Für einen freien Zugang zu Batterien und Aggregaten lässt sich der Schmutzwassertank seitlich abkippen.



- Das Frischwasser lässt sich im Handumdrehen einfüllen – über die integrierte, handelsübliche Systemkupplung oder über die große Einfüllöffnung.



- Das 2-Tank-System gewährleistet eine hygienische Reinigung und Desinfektion gemäß HACCP Konzept oder Hygieneplan.



- Am optionalen seitlichen Tool-Board können Wischmopp, Besen und weiteres Arbeitsmaterial griffbereit mitgeführt werden.



	RA 55 BM60	RA 66 BM60
L x B x H	1470 x 550 x 1100 mm	1375 x 680 x 1100 mm
Arbeitsbreite	550 mm	660 mm
Saugbreite	850 mm	980 mm
Flächenleistung n. VDMA	2200 m ² /h	2640 m ² /h
Schalldruckpegel	61/58* dB(A)	61/58* dB(A)
Leergewicht	140 kg	147 kg
Betriebsgewicht (180 Ah 5)	324 kg	331 kg

BATTERIEN/ELEKTRISCHE DATEN

Nennspannung	24 V	24 V
Nennleistung, gesamt	1240 W	1240 W
Anzahl Einzelblöcke	4	4
Kapazität, nass max.	175 Ah 5	175 Ah 5
Kapazität, Gel max.	180 Ah 5	180 Ah 5

TANK

Frischwasservolumen	60 l	60 l
Schmutzwasservolumen	60 l	60 l

SAUGMOTOR

Unterdruck, max.	110 mbar	110 mbar
Luftmenge, max.	32 l/s	32 l/s

FAHRMOTOR

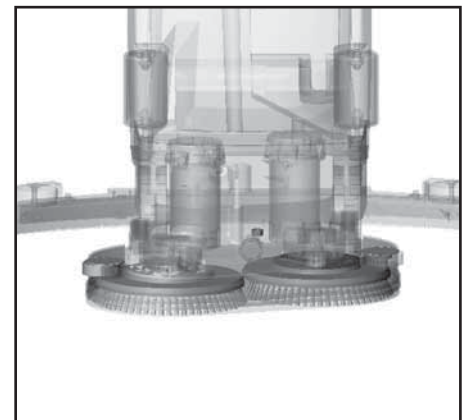
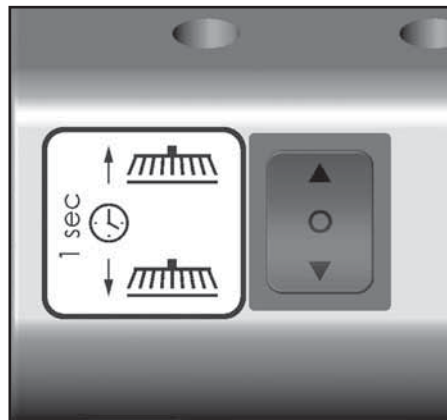
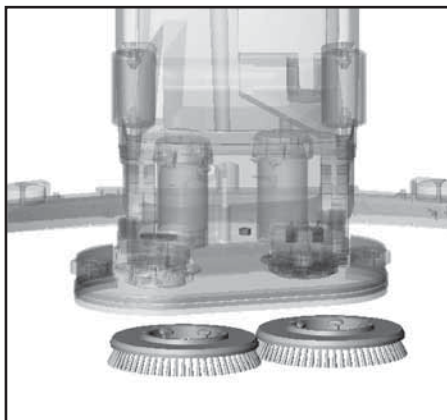
Nennleistung, gesamt	300 W	300 W
Geschwindigkeit, max.	6 km/h	6 km/h

BÜRSTEN UND TREIBTELLER

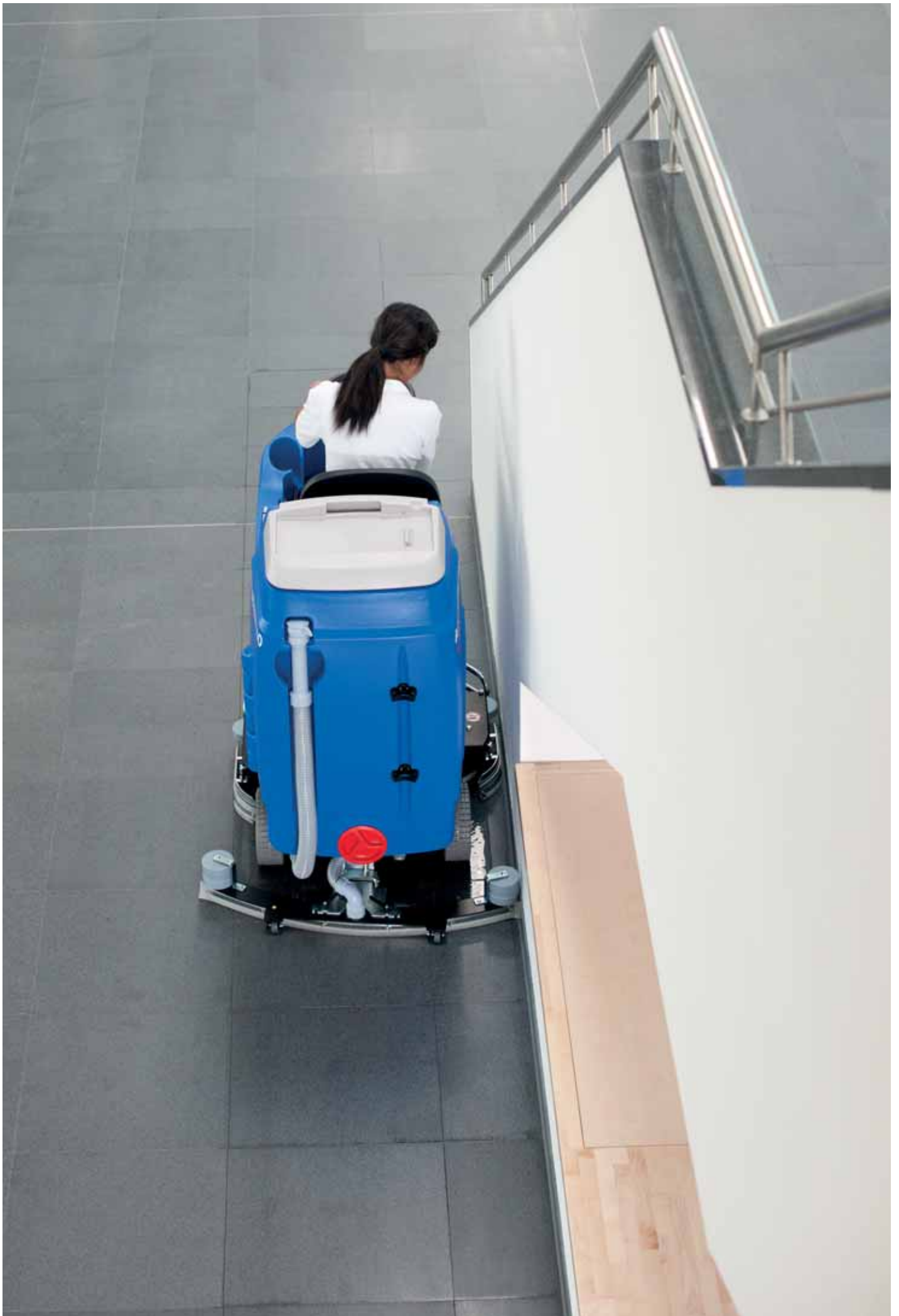
Anzahl	1	2
Drehzahl	150 U/min	180 U/min
Bürstdruck	30kg	40 kg

*silent-Ausführung, optional.

Das patentierte Aufnahmesystem des RA 66|BM60







ERGONOMISCH. EFFIZIENT.
UND ERSTAUNLICH KOMPAKT.

ARA 66|BM70

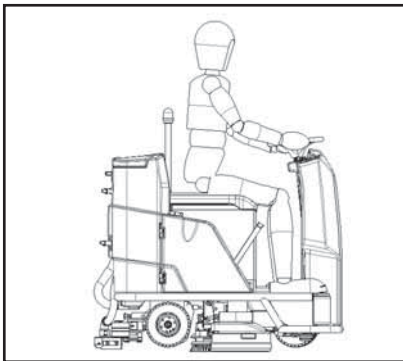
- ◉ Mit dem 70 Liter-Aufsitzer lassen sich effiziente Einsätze fahren, gerade in Kliniken und Lebensmittelmärkten oder in kleineren, oft überstellten Objekten.
- ◉ Mit dem serienmäßigen elektronischen Wasserdosiersystem kann der Verbrauch exakt bestimmt und Reinigungseinsätze noch effizienter geplant werden.
- ◉ Ob 155 cm klein oder 195 cm groß, auf der langen Sitzfläche findet jeder die richtige Position, um entspannt und ermüdungsfrei arbeiten zu können.
- ◉ Ausgesprochen kleiner Wendekreis von nur 1,65 Metern.
- ◉ Schnell und bequem hygienisch wechseln: Bürsten und Treibteller werden auf Knopfdruck abgeworfen und auch wieder aufgenommen.



Aufsitzer mit kleinem Bediener



Aufsitzer mit großem Bediener



Entnehmbares Grobschmutzsieb



Bedienfeld mit Not-Aus-Knopf



Das Befüllen mit Frischwasser erfolgt schnell und sauber über die integrierte, handelsübliche Systemkupplung oder die große Einfüllöffnung.

Hygienisch nach HACCP: Frisch- und Schmutzwassertank haben Revisionsöffnungen und lassen sich gründlich und gut reinigen, die Deckeldichtungen können werkzeuglos abgenommen werden.

Robuste Mechanik: einfache Bedienschalter für Ein/Aus und Vor/Zurück, Hebel zum Absenken von Bürsten und Saugfuß.

Durchzugstarker Fahrmotor und Hinterradantrieb ermöglichen Arbeiten bis 12% Steigung.

Optional: Bereifungsvarianten für jede Objektanforderung.

ROBUSTE MECHANIK, CLEVERE ELEKTRONIK. UND JEDE MENGE FUNKTIONALE DETAILS.

- ◉ **Servicefreundlich:** Für freien Zugang zu Batterien und Aggregaten lässt sich die Sitzfläche aufklappen.
- ◉ **Der bogenförmige Saugfuß** passt sich den Fahrbewegungen an und nimmt die Schmutzflotte selbst in engen Kurven rückstandsfrei auf und garantiert streifenfreie und sofort begehbare Böden.
- ◉ **Die niedrige Einstiegshöhe,** das nach beiden Seiten offene Cockpit, der geräumige Fußraum: So lässt sich schnell und flexibel agieren.
- ◉ **Gerade mal 138 cm lang und 85 cm breit,** passt der Aufsitzer in alle gängigen Aufzüge und passiert spielend enge Kassenzonen.



ARA 66|BM70

L x B x H	1380 x 680 x 1170 mm
Arbeitsbreite	660 mm
Saugbreite	850 mm
Flächenleistung n. VDMA	3960 / 4620 m ² /h*
Schalldruckpegel	63 / 59** dB(A)
Leergewicht	187 kg
Betriebsgewicht (180 Ah 5)	456 kg

- Optional: silent-Version mit nur 59 db(A), Security-Kit für mehr Sicherheit bei Einsätzen mit Publikumsverkehr.
- Umweltschonend: optionale Chemiedosierung für gleich bleibend hohe Reinigungsqualität bei geringerem Verbrauch an Reinigungsmitteln, der 8-Liter-Chemietank lässt sich werkzeuglos abnehmen.
- Schneller sauber: im Vergleich zu entsprechenden Nachläufern bis zu 600 m² mehr Flächenleistung pro Stunde.
- DEKRA geprüft und zertifiziert.
- Und: Made in Germany.



BATTERIEN/ELEKTRISCHE DATEN

Nennspannung	24 V
Nennleistung, gesamt	1690 W
Anzahl Einzelblöcke	4
Kapazität, nass max.	200 Ah 5
Kapazität, Gel max.	180 Ah 5

TANK

Frischwasservolumen	70 l
Schmutzwasservolumen	80 l

SAUGMOTOR

Unterdruck, max.	110 mbar
Luftmenge, max.	32 l/s

FAHRMOTOR

Nennleistung, gesamt	750 W
Geschwindigkeit, max.	6 / 7 km/h

BÜRSTEN UND TREIBTeller

Anzahl	2
Drehzahl	180 U/min
Bürstdruck	30 kg

*wahlweise mit 6 km/h oder 7km/h lieferbar

**silent-Ausführung, optional.



ÜBERAUS WENDIG. EFFIZIENT. UND ZUVERLÄSSIG.
MIT EINEM WORT: FUNKTIONELL.

ARA 66|BM 100
ARA 80|BM 100



*Abbildung mit optionaler Ausstattung



- ◉ Der einfach zu bedienende, kompakte Aufsitzer eignet sich ideal für die tägliche Unterhaltsreinigung von kleineren bis mittleren Flächen in Industriehallen, Kliniken und Märkten mit engen Gängen und Kassenzonen.
- ◉ Batteriekapazität bis 320 Ah 5 für lange Arbeitszeiten bis zu 8 Stunden.
- ◉ Robuste Mechanik statt Elektronik: einfache Bedienschalte für Ein/Aus und Vor/Zurück, mechanisches Absenken von Bürste und Saugfuß.
- ◉ Service- und wartungsfreundlich: Der Schmutzwassertank lässt sich seitlich wegschwenken, Aggregate und Batterie sind frei zugänglich.
- ◉ Leicht zu transportieren: Mit nur 138 cm Länge passen beide Modelle in alle gängigen Aufzüge.
- ◉ Ermüdungsfreies, sicheres Arbeiten: ergonomische Fahrposition mit guter Rundumsicht.
- ◉ Der Hinterradantrieb sorgt für gute Traktion, der ausgesprochen kleine Wendekreis von 1,9 Metern für erweiterte Einsatzmöglichkeiten, z. B. auch in engen Gängen.
- ◉ Umweltschonend: Die optionale Chemiedosierung mit 10-Liter-Vorratsbehälter gewährleistet eine gleich bleibend hohe Reinigungsqualität bei geringerem Verbrauch an Reinigungsmitteln.
- ◉ Funktionell auch in der Ausstattung, individuell und objektbezogen: als silent-Ausführung mit nur 60 dB(A), mit integriertem Ladegerät, mit Security-Kit für mehr Sicherheit bei Einsätzen mit Publikumsverkehr.
- ◉ Optionale noBAC® Ausführung für alle Einsatzbereiche mit hoher hygienischer Anforderung.
- ◉ Bereifungsvarianten für jede Objektanforderung.

GUT GEDACHT.



GUT GEMACHT.



ARA 66|BM100

ARA 80|BM100

L x B x H	1380 x 730 x 1325 mm	1380 x 900 x 1325 mm
Arbeitsbreite	660 mm	800 mm
Saugbreite	850 mm	980 mm
Flächenleistung n. VDMA	4620 m ² /h	5600 m ² /h
Schalldruckpegel	64/60* dB(A)	64/60* dB(A)
Leergewicht	258 kg	263 kg
Betriebsgewicht (320 Ah 5)	690 kg	695 kg

BATTERIEN/ELEKTRISCHE DATEN

Nennspannung	24 V	24 V
Nennleistung, gesamt	2290 W	2290 W
Kapazität, nass max.	250 Ah 5**/320 Ah 5	250 Ah 5**/320 Ah 5
Kapazität, Gel max.	240 Ah 5**/280 Ah 5	240 Ah 5**/280 Ah 5

TANK

Frischwasservolumen	100 l	100 l
Schmutzwasservolumen	115 l	115 l

SAUGMOTOR

Unterdruck, max.	170 mbar	170 mbar
Luftmenge, max.	33 l/s	33 l/s

FAHRMOTOR

Geschwindigkeit, max.	7 km/h	7 km/h
-----------------------	--------	--------

BÜRSTEN UND TREIBTeller

Anzahl	2	2
Drehzahl	160 U/min	160 U/min
Bürstdruck	50 kg	50 kg

*silent-Ausführung, optional.

**Mit integriertem Ladegerät.

Das griffige Lenkrad



MEHR LITER. MEHR ARBEITSBREITE. MEHR FLEXIBILITÄT.
EINFACH MEHR EFFIZIENZ PRO TANK.

ARA 85|BM 120

- Der ARA 85|BM 120 ist der hoch-effiziente Aufsitzreinigungs-automat für große Flächen. Mit einer Tankfüllung kann ohne Unterbrechung zwei Stunden gereinigt werden.
- Das serienmäßige elektronische Wasserdosiersystem unterstützt den exakten Verbrauch und die Planung effizienter Reinigungseinsätze.
- Effizienz, die bereits vor der Reinigung beginnt: das Schnellbefüllungssystem schaltet automatisch ab sobald der Frischwassertank befüllt ist. Bürsten und Treibteller lassen sich per Knopfdruck abwerfen und auch wieder aufnehmen.
- Ergonomisch durchdacht: die lange Sitzfläche bietet jedem Benutzer einen angenehmen Arbeitsplatz, der effektives Arbeiten einfach macht.
- Schnell und flexibel agieren: niedrige Einstiegshöhe, ein beidseitig offenes Cockpit und ein geräumiger Fußraum.
- Effektives Reinigen ohne Wartezeit: der bogenförmige Saugfuß und eine kraftvolle Absaugung garantieren sofort begehbare, streifenfreie Böden.



- ❶ Flexibel, schnell und wendig: die kompakten Abmessungen und der kleine Wendekreis von 1,95m ermöglichen randnah sauberes Reinigen auch wenn es eng wird.
- ❷ Wirtschaftlich und nachhaltig: reinigen mit optionalem Chemiedosiersystem, das nur soviel Chemie einsetzt wie unbedingt notwendig. Die optional erhältlichen Chemietanks erleichtern die tägliche Arbeit bei häufigem Wechsel der Reinigungschemie.
- ❸ Sicherheit und gute Sicht: optimale Ausleuchtung des Arbeitsfeldes durch LED-Frontleuchten. Zusätzliche Sicherheit durch optionale Warnleuchten. Die Bereifungsvarianten sind auf die Objektanforderungen abstimbar und bieten höchsten Fahrkomfort.
- ❹ Schnell und einfach: beide Tanks sind über große Revisionsklappen gut zugänglich und lassen sich gründlich und gut reinigen, die Deckeldichtungen können werkzeuglos abgenommen werden.



120 LITER.
MADE IN GERMANY.

ARA 85|BM 120

- Optimale Maschinenauslastung: mit der silent-Version ist absolut leises Reinigen auch während der Geschäftszeiten und in geräuschsensiblen Bereichen möglich.
- Besonders nachhaltig durch lange Lebensdauer: eine robuste Konstruktion, hochqualitative Einzelbauteile und eine perfektionistische Montage gewährleisten einen zuverlässigen Betrieb mit kalkulierbaren Folgekosten.
- Werterhalt leicht gemacht: Servicemarkierungen und guter Zugang zu allen zu reinigenden Bereichen erleichtern die tägliche Maschinenpflege.
- DEKRA getestet und zertifiziert.
- Und: Made in Germany.



Schnellbefüllung



Elektronische Wasserdosierung serienmäßig



ARA 85|BM 120

L x B x H	1490 x 880 x 1260 mm
Arbeitsbreite	850 mm
Saugbreite	980 mm
Flächenleistung n. VDMA	5100m ² /h
Schalldruckpegel	62 / 60* dB(A)
Leergewicht	209 kg
Betriebsgewicht (240 Ah 5)	596 kg

Abnehmbarer Chemietank



LED-Frontleuchten als Standard



BATTERIEN/ELEKTRISCHE DATEN

Nennspannung	24 V
Nennleistung, gesamt	2395 W
Anzahl Einzelblöcke	4
Kapazität, nass max.	auf Anfrage
Kapazität, trocken max.	240 Ah 5

TANK

Frischwasservolumen	120 l
Schmutzwasservolumen	140 l

SAUGMOTOR

Unterdruck, max.	110 mbar
Luftmenge, max.	32 l/s

FAHRMOTOR

Nennleistung, gesamt	750 W
Geschwindigkeit, max.	6 km/h

BÜRSTEN UND TREIBTELLER

Anzahl	2
Drehzahl	180 U/min
Bürstdruck	36 kg

* silent-Ausführung, optional.



STARKE LEISTUNG. STARTKLAR AUF KNOPFDRUCK.
EINFACH KOMFORTABEL.

ARA 80|BM 150

ARA 100|BM 150



*Abbildung mit optionaler Ausstattung



- ❶ Der große Aufsitzer mit einem Meter Arbeitsbreite ermöglicht hohe Flächenleistungen bis 7.500 m² pro Stunde.
- ❷ Leistungsstarke Traktionsbatterien bis 480 Ah 5 für eine Nettoarbeitszeit bis zu 10 Stunden.
- ❸ Der stufenlos einstellbare Bürstdruck ermöglicht eine perfekte Anpassung an die unterschiedlichen Reinigungsaufgaben auf großen Flächen.
- ❹ Nach leichtem Druck auf die Automatik Taste senkt sich der Saugfuß und der Bürstkopf stellt sich in Stand-by-Position. Ein Antippen des Gaspedals aktiviert sämtliche Funktionen: Die Bürsten fahren mit entsprechendem Bürstdruck in die gewünschte Arbeitsposition, die Pumpe fördert die richtige Menge Wasser – die Maschine arbeitet im voreingestellten Modus.
Bequemer ist ein stets gleichbleibendes Reinigungsergebnis kaum machbar.
- ❺ Der Schmutzwassertank ist glattwandig, ohne Hinterschnitt konstruiert und gut zugänglich sowie kippbar – und damit einfach zu reinigen.
- ❻ Der Schmutzwassertank lässt sich über den Schlauchablauf am tiefsten Punkt des Tanks dosiert und vollständig entleeren.
- ❼ Sicher und bequem arbeiten: ausgereifte, vielfach bewährte Technik und sehr gute Sitzergonomie für lange Arbeitsintervalle.
- ❽ Feststellbremse für sicheres Halten und Parken.
- ❾ Optionale Sprühdüse für sauberes Arbeiten bis hin zu den kleinsten Ecken.
- ❿ Bereifungsvarianten für jede Objektorforderung.

SAUBER BIS IN DIE ECKEN.
MIT OPTIONALER SPRÜHLANZE.



*Abbildung mit optionaler Ausstattung

ARA 80|BM 150**ARA 100|BM 150**

L x B x H	1880 x 930 x 1440 mm	1900 x 1100 x 1440 mm
Arbeitsbreite	800 mm	1000 mm
Saugbreite	1180 mm	1370 mm
Flächenleistung n. VDMA	6000 m ² /h	7500 m ² /h
Schalldruckpegel	64 dB(A)	64 dB(A)
Leergewicht	330 kg	370 kg
Betriebsgewicht (480 Ah 5)	915 kg	955 kg

BATTERIEN/ELEKTRISCHE DATEN

Nennspannung	24 V	24 V
Nennleistung, gesamt	2380 W	2380 W
Kapazität, nass max	480 Ah 5	480 Ah 5
Kapazität, Gel max.	280 Ah 5	280 Ah 5

TANK

Frischwasservolumen	150 l	150 l
Schmutzwasservolumen	150 l	150 l

SAUGMOTOR

Unterdruck, max.	170 mbar	170 mbar
Luftmenge, max.	33 l/s	33 l/s

FAHRMOTOR

Geschwindigkeit, max.	7,5 km/h	7,5 km/h
-----------------------	----------	----------

BÜRSTEN UND TREIBTELLER

Anzahl	2	2
Drehzahl	160 U/min	160 U/min
Bürstdruck, max.	100 kg	100 kg



DAS ORIGINAL COLUMBUS-ZUBEHÖRPROGRAMM: QUALITÄT DIE SICH AUSZAHLT.

Für jedes Einsatzgebiet bietet das Zubehörsortiment von columbus das passende Reinigungskonzept. Die erstklassigen Bürsten und Treibteller „Made in Germany“ garantieren beste Reinigungsergebnisse und Effizienz. Mit dem patentierten Aufnahmesystem können Treibteller und Bürsten mit Knopfdruck abgeworfen und wieder aufgenommen werden.

Bürsten

- Hohe Qualität und lange Lebensdauer: columbus Bürsten sind über die gesamte freie Fläche dicht beborstet – für höhere Standfestigkeit, mehr Laufruhe und geringeren Verschleiß.
- Bessere Reinigungsleistung: Ein Hohlschliff der Borstenenden sorgt für exakt planes Aufliegen unter Belastung. Schräg gestellte äußere Borstenreihen ermöglichen sauberes Arbeiten bis zum Rand. Durch die Struktur der Beborstung wird eine optimale Wasserverteilung über die gesamte Fläche erzielt.
- Robuste Anschlussstücke aus Stahl und Polypropylen (PP): exakte Führung, weniger Verschleiß.
- Weniger Wasserverbrauch mit den Wasser-Stopp Bürsten: Dank der speziellen Rand-Beborstung kann bis zu 40 % Wasser gespart werden. Somit leisten die hochwertigen Bürsten einen wichtigen Beitrag zur nachhaltigen Reinigung.
- Die hochwertigen Fünf-Komponenten-Bürsten sind für die optimale Reinigung von stark strukturierten Böden besonders gut geeignet. Die Beborstung mit fünf Komponenten und die spezielle Anordnung der Borsten ermöglichen eine gründliche Tiefenreinigung strukturierter Oberflächen.

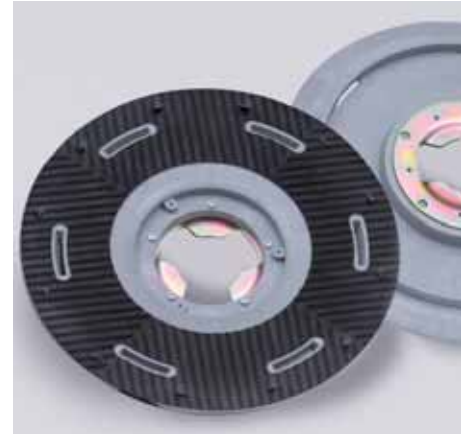
columbus Schrubbbürsten



columbus Bürsten für das patentierte Aufnahmesystem



columbus Treibteller



columbus Treibteller für das patentierte Aufnahmesystem



Fünf-Komponenten-Bürste



Treibteller

- ⌚ **Funktionssicher und lange haltbar:** Die rote Hackchenplatte ist aus widerstandsfahigem Polyamid, geklebt und zusatzlich geklammert. Speziell geformte Hackchen sorgen fur eine bessere Haftung der Pads.
- ⌚ **Leicht, stabil und langlebig:** Die Grundplatte ist aus geschaumtem Polypropylen und optimal plan gearbeitet – fur eine entsprechend perfekte Auflage der Pads, die dadurch deutlich effizienter reinigen.
- ⌚ **Robuste Anschlussstucke aus Stahl und Polypropylen (PP):** exakte Fuhrung, weniger Verschlei.

Pads

- ⌚ Die hochwertigen Pads zeichnen sich durch eine hohe Lebensdauer aus und garantieren ein gleichbleibend gutes Reinigungsergebnis auch fur die anspruchsvollsten Aufgaben. Die Anwendungsmoglichkeiten reichen von der taglichen Unterhaltsreinigung bis zur Sanierung stark beanspruchter Boden. Der Einsatz von Reinigungschemie kann durch die Verwendung von Pads deutlich reduziert werden und ist somit ein wichtiger Bestandteil nachhaltiger Reinigung.



Sauglippen

- ⌚ Die Sauglippen aus dem Original-Zubehorprogramm garantieren beste Absaugergebnisse fur streifenfreie und sofort begehbare Boden.



Batterien

- ⌚ Unsere leistungsstarken Batterien von renommierten Herstellern garantieren lange Arbeitsintervalle und einen wirtschaftlichen Einsatz unserer Maschinen.



DAS HYGIENE-PLUS: REINIGUNGSAUTOMATEN IN noBAC® AUSFÜHRUNG.

ANTIBAKTERIELLE FRISCH- UND SCHMUTZWASSERTANKS

columbus noBAC®-Ausführungen wurden eigens für Einsatzbereiche mit hoher hygienischer Anforderung – zum Beispiel HACCP oder Hygienepläne – entwickelt: für Krankenhäuser, Alten- und Pflegeheime, für Küchen und die Lebensmittelindustrie.

Die noBAC® Tanks sind aus Polyethylen gefertigt, angereichert mit einem antibakteriellen, anorganischen Wirkstoff.

Optional für die columbus Reinigungsautomaten B 20, B/BM 40, BM 60 und ARA 100.

Wirkungsweise

- Das Additiv wirkt von innen nach außen und verhindert mikrobielles Wachstum in Mikrorissen, toten Punkten und auf rauen Oberflächen. Bakterien werden in ihrer Vermehrung gehemmt.
- Die noBAC® Wirkstoffmischung (Polyethylen mit Additiv) wurde nach ISO 22196 auf Bakterien der Stämme Escherichia coli, Staphylococcus aureus und Methicillin-resistenter Staphylococcus aureus (MRSA) getestet.

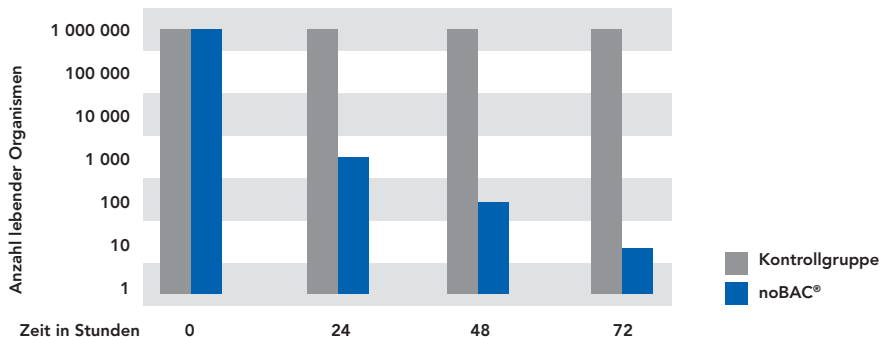
Vorteile

- Bessere Hygiene und Desinfektion.
- Weniger Aufwand beim Reinigen der Maschinen, kürzere Wartezeiten beim Säubern der Tanks und geringere Kosten für Chemie.
- noBAC® hat kein Verfallsdatum – es wirkt ein Tankleben lang.
- Die noBAC® Wirkstoffmischung ist beides – lebensmittelecht und mit jeder Chemie kompatibel. Es gibt keine Wechselwirkungen.

Umweltschutz

- Produktion, Anwendung und Recycling der Tanks beeinträchtigen zu keinem Zeitpunkt die Umwelt.

Das Schaubild zeigt, wie noBAC®-Schutz das Bakterienwachstum im Lauf von drei Tagen reduziert.



NACHHALTIGKEIT BEI COLUMBUS: NUR WAS LANGE HÄLT, IST AUCH WIRKLICH GRÜN.

Weniger Materialverbrauch durch puristisches Engineering, gezielter Einsatz recyclingfähiger Materialien, intelligente Dosiersysteme, energieeffiziente Leichtlaufgetriebe - das sind nur einige der Aspekte, mit denen wir die Nachhaltigkeit unserer Produkte immer weiter optimieren. Die wichtigste allerdings ist und bleibt die Langlebigkeit unserer Maschinen.

Weniger Materialverbrauch durch ökonomisches Design.

- ☞ Unser Verständnis von Nachhaltigkeit beginnt bereits bei der Entwicklung unserer Maschinen. Bei möglichst geringen Abmessungen erzielen wir die optimale Reinigungsqualität. Dadurch senken wir den Materialverbrauch und streben gleichzeitig einen möglichst hohen Wirkungsgrad der eingesetzten Energie an. Beim Design unserer Tanks sparen wir Material ohne dabei unseren Qualitätsanspruch aus den Augen zu verlieren. So sind unsere Frischwassertanks doppelwandig aufgebaut und ummanteln den Batterieraum, das spart Platz und Gewicht. Das ist ökonomisches und ökologisches Design zugleich.

Weniger Wasserverbrauch durch intelligentes Dosiersystem.

- ☞ Das serienmäßig integrierte elektronische Wasserdosiersystem garantiert eine exakte Dosierung des Frischwassers. Es wird nur so viel Wasser verbraucht, wie für eine gründliche Reinigung unbedingt notwendig ist. Nicht mehr und nicht weniger.

Weniger Belastung der Umwelt durch geringeren Chemieverbrauch.

- ☞ Mit der integrierten Chemiedosierung lässt sich die benötigte Menge an Reinigungschemie exakt einstellen. Das bedeutet weniger Verbrauch bei gleich bleibend hoher Reinigungsqualität. Die Regelung der Dosierung erfolgt elektronisch, das Mischungsverhältnis ist immer optimal. Bodenbeläge werden so materialschonend gereinigt und bleiben länger schön – und jedes Reinigungsintervall ist aktiver Umweltschutz.

Weniger Energieverbrauch durch Leichtlaufgetriebe.

- ☞ Der Einsatz leicht laufender Getriebe reduziert die Energieverluste bei der Kraftübertragung. Man benötigt dadurch weniger Energie, um die für ein optimales Reinigungsergebnis notwendige Kraft der Bürste und des Fahrmotors zu realisieren.

Unser Beitrag zum Umweltschutz durch Recycling wertvoller Rohstoffe.

- ☞ Die Materialien, die für unsere Reinigungsautomaten verwendet werden, sind zum großen Teil recyclingfähig. Die hauptsächlich zum Einsatz kommenden Materialien sind Stahl und Polyethylen. Polyethylen kann zu Granulat zerrieben und wieder als Ausgangsmaterial für neue Behälter verwendet werden, Stahl wird über den Recyclingprozess in seine Ursprungsqualität zurückgeführt. Zudem statten wir unsere Maschinen soweit möglich mit elektromechanischen Elementen aus, die sich ebenfalls problemlos recyceln lassen.

So entstehen Maschinen, die sich anfühlen, wie Maschinen sich anfühlen sollen: robust und nachhaltig. Denn nur was lange hält, ist auch wirklich grün.

