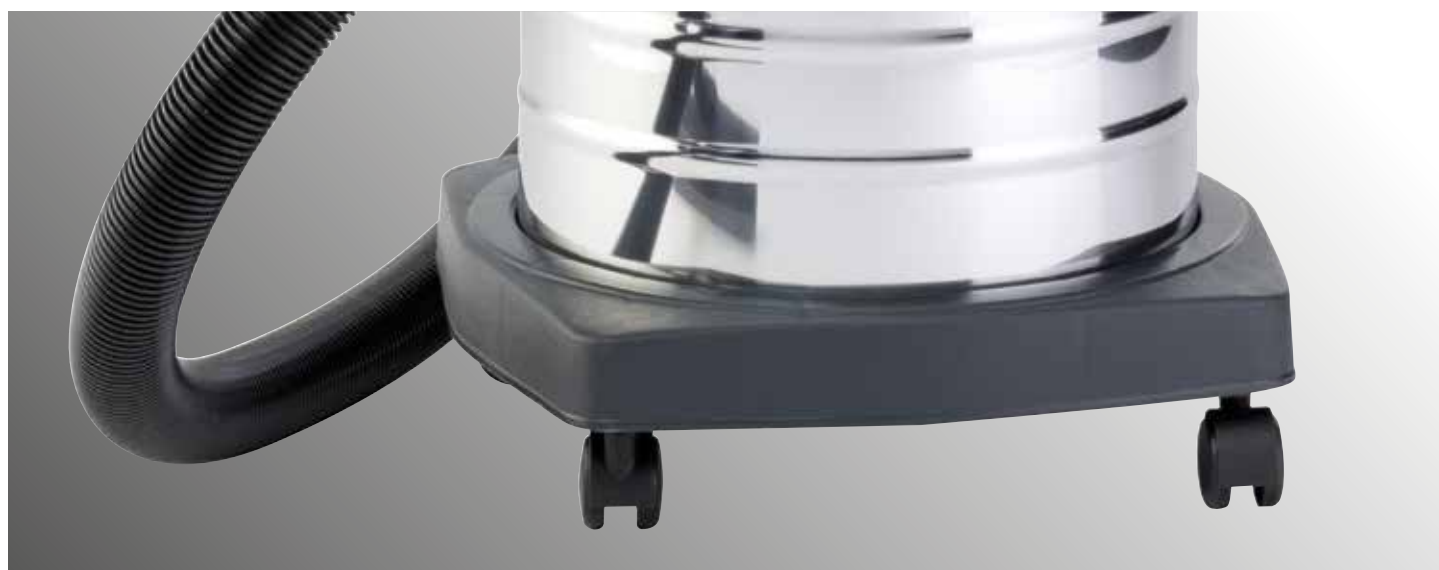


FICHA DE DATOS.

ASPIRADOR DE POLVO Y AGUA.

SW 30IS



G. Staehle GmbH u. Co. KG
Mercedesstr. 15
70372 Stuttgart, Alemania
Tel. +49 711 9544-960
export@columbus-clean.com
www.columbus-clean.com

columbus Ibérica s.l.
Avda. de las Américas 7 Nave D 15 (Pol. Ind)
28823 Coslada (Madrid)
Tel. +34 91 669 25 38
Fax +34 91 673 52 26
columbus@columbusiberica.net
www.columbus-iberica.com

columbus

LIMPIO EN CAMINO: LA CLASE COMPACTA ABSORBENTE.

SW 30IS

- Idealmente equipada para la limpieza básica, la limpieza final de la construcción o el uso en talleres: El aspirador de polvo y agua con recipiente de aspiración compacto de acero cromado.
- Construcción robusta y estable: soporte seguro y transporte cómodo en todo momento.
- Amplia gama de accesorios para profesionales: Boquilla de aspiración húmeda guiada por rodillo y otros accesorios para la limpieza en seco y en húmedo incluidos de serie. Hay una amplia gama de accesorios especiales disponibles opcionalmente.
- Limpieza higiénica en seco: El filtro de tela Sanifilter, especialmente pretratado, se incluye de serie y evita la proliferación de bacterias, virus, hongos (levaduras y moho) y microparásitos absorbidos.



- La manejable, compacta y móvil máquina monomotor con un volumen de tolva de 35 litros para uso profesional en áreas pequeñas.

SW 30IS

L x An x Al	430x430x830 mm
Ancho de trabajo	400 mm
Manguera aspiración	2,5 m
Volumen del contenedor	32 l
Nivel sonoro	73,4 dB(A)
Peso	13 kg

DATOS ELECTRICOS

Tensión nominal	230 V
Consumo nominal	1200 W
Cable de alimentación	12 m

ASPIRACION

Depresión máx.	240 mbar
Caudal de aire máx.	58 l/s
Número de motores	1

